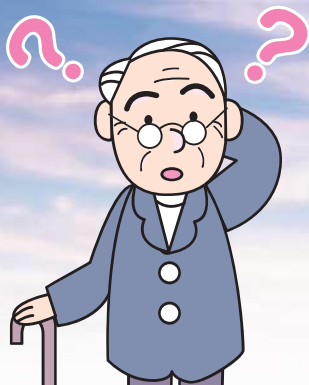


# 相模原市認知症高齢者・障害者等徘徊検索サービス



原寸大(縦:45.5mm 横38.5mm 厚さ:11.85mm)

専用の端末を貸し出し、利用者の行方がわからなくなった際に、GPS機能を利用して居場所をお伝えするサービスです。(委託先:ホームネット株式会社)

## 利用対象者

相模原市内に住所を有し、在宅生活を送る方で次のいずれかに該当する方

- ・介護保険の認定を受け、認知症によりサービスが必要と認められる方
- ・障害のある方でサービスが必要と認められる方

## サービス内容

- ① 専用端末を貸与します。  
※1週間に1度充電してください。
- ② 端末を利用者に携帯させてください。  
※普段持ち歩くカバンに入れたり、専用の靴に装着したりするなど、利用者にあった様々な方法で携帯できます。
- ③ インターネット検索及びコールセンター(位置情報センター)への電話での問合せにより位置情報(現在の居場所)を取得することができます。

## 利用料(月額)

生活保護世帯	市民税非課税世帯	その他世帯
無料	420円	1,155円

本サービスの利用者には、  
個人賠償責任危険補償特約が付帯されます。

## 個人賠償責任危険補償特約とは…

利用者が事故により死亡又は所定の後遺障害となった場合や、他人にケガをさせたり他人の物を壊したりして法律上の損害賠償責任を負った場合に備える保険です。

※この保険への加入手続きや利用者負担はありません。

※保険金のお支払いには、保険会社の定める条件があります。

補償内容	金額(上限)
傷害死亡・後遺障害保険 ※利用者が事故により死亡又は所定の後遺障害となった場合	100万円
個人賠償責任危険保険(免責金額0円) ※利用者が法律上の損害賠償責任を負った場合	3億円



## インターネットでの検索

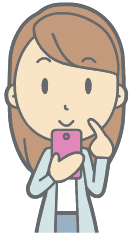
ご自宅のパソコンやスマートフォンで現在の居場所を検索できます!

指定したエリアから出た場合、通知ができます! 早期の発見が可能です!

※スマートフォン利用時画面イメージ

※スマートフォン利用時表示地図イメージ

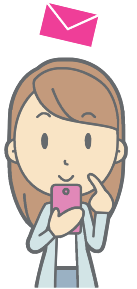
ご自宅から半径〇kmとエリア設定でき、エリア外に出た場合に、メールで通知が入ります。



位置検索



GPS端末(対象者)



## 位置情報センターでの検索

位置情報センターに電話することで現在の居場所を検索できます。

検索対象者

検索依頼者



端末

④保護



位置情報センターは24時間365日対応

②GPSによる検索

①検索依頼の電話

③位置情報のお知らせ

位置情報センター  
(ホームネット株式会社)

端末を取り付けられる専用の靴を購入できます



サイズ:22cm/23cm/24cm/  
25cm/26cm/27cm

7,800円

販売価格(消費税・送料別)

※専用靴の購入は利用者負担となります。

端末の取り付け方法

中敷きのかかと部分を引き上げて、  
収納スペースに端末をいれるだけ



## ●申込み先

認知症の方は、住んでいる地区の高齢者支援センター、障害のある方は、市窓口での申請となります。

## ●問合せ先

認知症の方	障害のある方
緑高齢者相談課 042-775-8812	緑障害福祉相談課 042-775-8810
中央高齢者相談課 042-769-8349	中央障害福祉相談課 042-769-9266
南高齢者相談課 042-701-7704	南障害福祉相談課 042-701-7722
城山保健福祉課 042-783-8136	
津久井保健福祉課 042-780-1408	
相模湖保健福祉課 042-684-3215	
藤野保健福祉課 042-687-5511	
住んでいる地区の高齢者支援センター	