

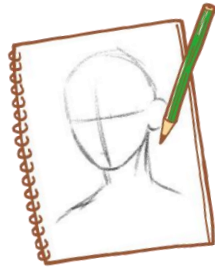
けやき体育館 障害者ふれあい文化講座

にが おえ

か

似顔絵を描いてみよう！

(※今回はモノクロイラストになります。)



にち じ へいせい ねん がつ じつ かのど
 日 時 平成30年 8月4日(土)

ぜん かい
 13:30~15:30(全1回)

ば しょ たいいくかん かい きょうしつ
 場 所 けやき体育館 2階 教室

こう じ しまだりゅうじ し
 講 師 AZA デザイン 今田隆治 氏

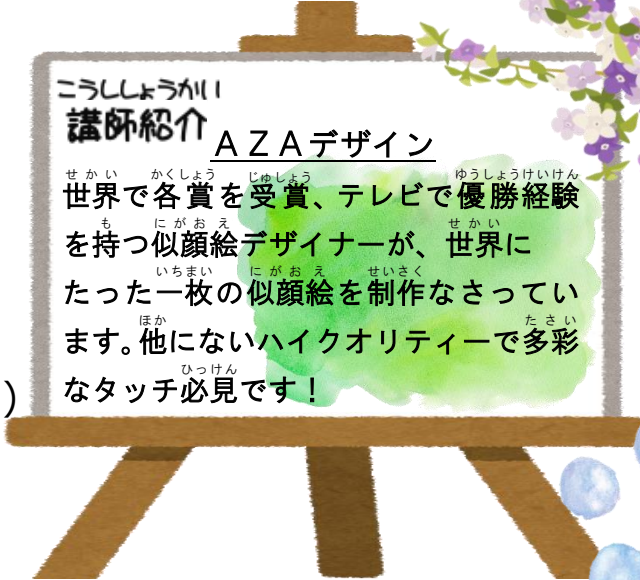
も ち 物 ひっきょうぐ
 持ち物 筆記用具

たいしょう ていいん し ないざいじゅう ざいきん ざいがく しょうがい かた めい
 対象・定員 市内在住・在勤・在学の障害のある方 15名

しょうがくせいじょう しょうがくせい かた ようつきそ
 (小学生以上、小学生の方は要付添い)

もうしこみきかん へいせい ねん がつ にち きん がつ は つ か きん
 申込期間 平成30年6月15日(金)~7月20日(金)

もうしこみほうほう たいいくかんまどぐち でんわ
 お申込方法：けやき体育館窓口、電話、FAXにてどうぞ！



こうしょうかい
 講師紹介 AZA デザイン

せかい かくしやう じゆしやう ゆうしょうけいけん
 世界で各賞を受賞、テレビで優勝経験
 を持つ似顔絵デザイナーが、世界に
 たった一枚の似顔絵を制作なさって
 います。他にないハイクオリティーで多彩
 なタッチ必見です！



さく いまだりゅうじ し
 作：今田隆治 氏

ひと かおだ とくちょう とら かた ひと こせい ひょうげんほうほう
 人の顔立ちの特徴の捉え方や、人の個性の表現方法などをデザイナー
 さんに教えてもらいながら楽しく似顔絵の描き方を学びましょう！

ボランティア(5名)
 同時募集！

さがみはらしちゅうおうくふ じみ
 相模原市中央区富士見6-6-23

でんわ
 電話 042-753-9030

FAX 042-769-1200

さがみはらしりつ たいいくかん
 相模原市立けやき体育館