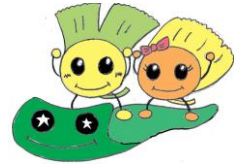




手話での子育て



～きこえない子どもと日本手話でコミュニケーションをとること～

●日時 平成 30年3月26日(月) 13:30~15:00 (受付:13:00~)

●場所 神奈川県立相模原中央支援学校 体育館

●内容 きこえない子どもが言語を獲得するとはどういうことなのか。広く知られている日本語対应手話と、きこえない人の言語と言われる日本手話。玉田氏の子育てを通して、みんなが考える機会となります。

講師	玉田 さとみ 氏	〔 明晴学園:理事・教頭補佐 パイリンガルろう教育支援室室長 〕
	玉田 宙 氏	

●対象 ○相模原中央支援学校 教職員、保護者
○相模原市の幼稚園保育園・学校関係の教職員 保護者
○相模原市内の福祉関係の職員、保護者 地域の方 など

●申し込み方法

・「参加申し込みFAX送信票」でお申し込みください。参加料は無料です。
申し込み締め切りは3月16日(金)です。

●その他

- * 手話通訳が必要な方、保育が必要な方は、ご相談ください。
- * 駐車場に限りがありますので公共の交通機関をご利用ください。健康上の理由等、特別な事情がある場合は事前にご相談ください。
- * 荒天時は中止になる場合がございます。当日朝8時30分以降、本校HPの「緊急案内掲示板」をご確認くださいませようをお願いいたします。
- * 室内ばき・スリッパ等をお持ちください。

【交通アクセス】

○JR 横浜線「淵野辺」駅

- ・南口より徒歩 14 分
- ・南口バス乗り場よりバス乗車 (乗車時間 2 分) → 『淵野辺十字路口』バス停で下車後、徒歩 5 分
 - 淵 53 系統「上溝經由 田名バスターミナル行き」
 - 淵 34 系統「光が丘・上溝団地經由 淵野辺駅南口行き」
 - 淵 34 系統「上溝団地經由 光が丘 1 丁目行き」
 - 淵 35 系統「光が丘小学校前・上溝団地經由 淵野辺駅南口行き」

○JR 相模線「上溝」駅

- ・バス乗車 (乗車時間 10 分) → 『淵野辺十字路口』バス停で下車後、徒歩 5 分
- 淵 53 系統「上溝經由 淵野辺駅南口行き」

○小田急線「相模大野」駅

- ・北口バス乗り場よりバス乗車 (乗車時間 20 分) → 『宇宙科学研究本部』バス停で下車後、徒歩 5 分
- 相 02 系統「鶴野森經由 相模原駅南口行き」



【問合せ先】 相模原中央支援学校 教頭:伊牟田

住 所 〒252-0021 神奈川県相模原市中央区高根1丁目5-36
電 話 042-768-8510 FAX 042-768-8519
Eメール sagamiharachuo-sh@pen-kanagawa.ed.jp
ホームページ http://www.sagamiharachuo-sh.pen-kanagawa.ed.jp/index.html